



Damash Minerals

BAYLA

Informação da licença

BAYLA

O FERRO

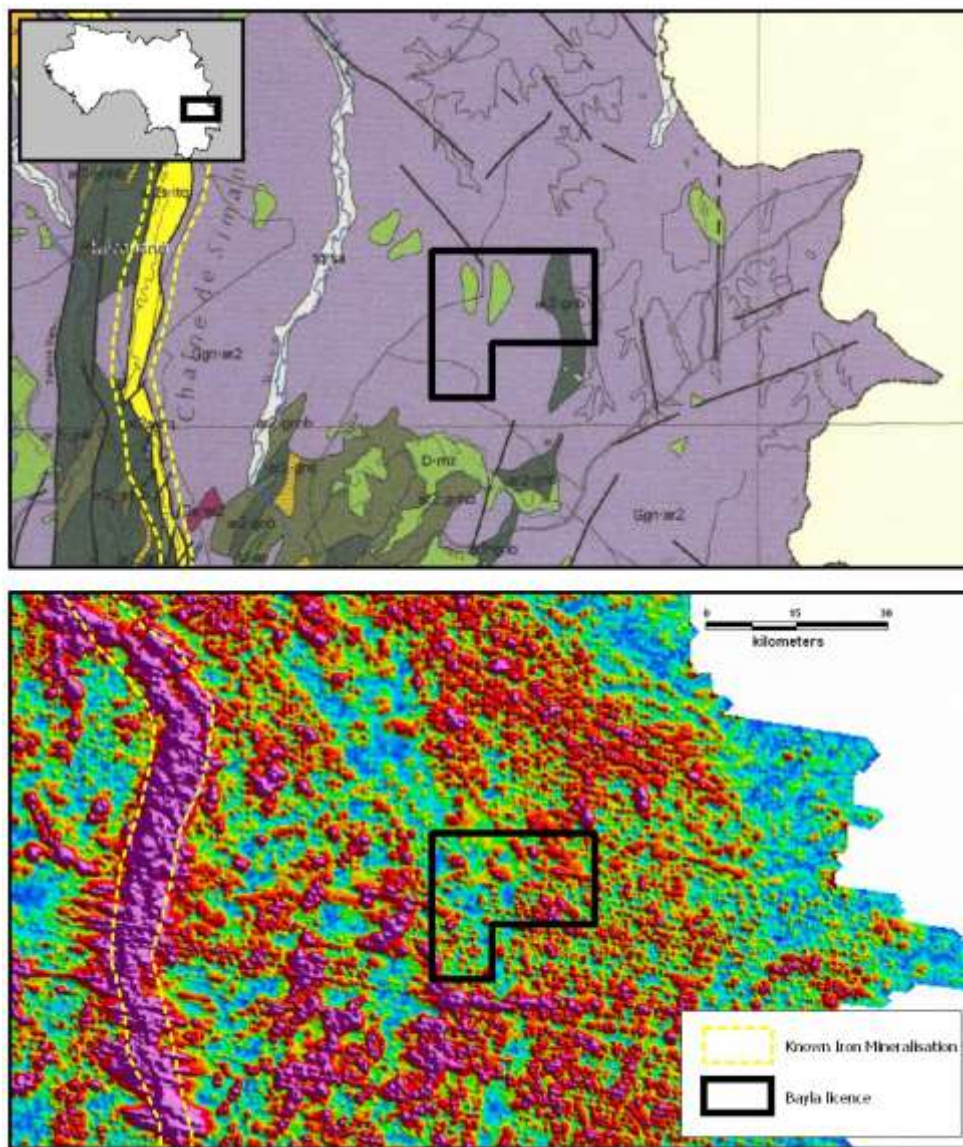
As orientações sobre a exploração artesanal do ferro na parte ocidental nos termos da respectiva licença foram já facultadas. Durante o reconhecimento, várias minas artesanais de ferro e caldeiras foram cartografadas. O material utilizado como o ferro, são os óxidos de ferro e formações ferríferas bandadas (BIF). A espessura da BIF observada não excede um metro.



Forno artesanal de ferro

A região de Bayla

Foram realizados cerca de 150 km de rastreamento e reconhecimento geológico na área da licença. Foram colhidas e analisadas 84 amostras usando XRF portátil. 10 amostras foram enviadas para laboratório externo



Localização da licença para extração de ferro em Bayla nos mapas geológico e aéreo magnético (os mapas de fundo são o mapa geológico da Guiné, escala 1:1000000, e o do mapa aéreo magnético BRGM).



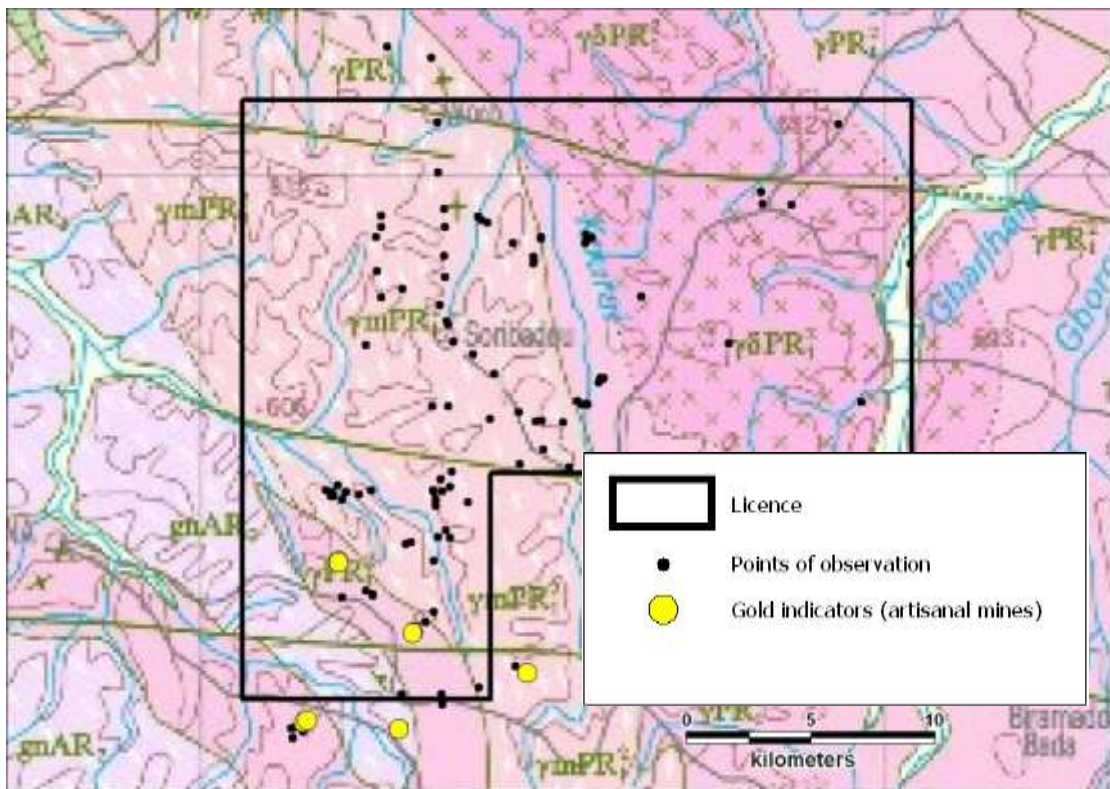
Fundição artesanal



Afloramento BIF numa antiga mina artesanal

O URO

Uma actividade artesanal de ouro foi detetada a sudoeste da área da respetiva licença. O ouro é extraído de poços com baixas profundidades a montante de pequenos córregos. A profundidade de mineração é limitada pela água. A fonte potencial de ouro nos córregos pode ser a mineralização de ouro primário relacionado para BIF, mas o fraco afloramento limitou as observações geológicas.



Localização das minas de ouro artesanais observada (fundo - Mapa Geológico da Guiné, escala 1:1000000).



Minas artesanais rasas de ouro de aluvião em Bayla.

Em resumo, o potencial para a mineralização do comércio de ferro é baixa e neste momento recomenda-se que não se faça mais nenhuma exploração de ferro suplementar. Apenas foi observada uma mineralização aurífera que merece a nossa melhor atenção. Recomendamos um programa de mapeamento mais detalhado com tiros limitados para melhorar nossa compreensão do potencial da mineralização do ouro.